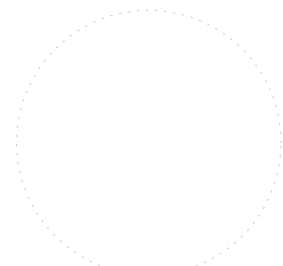
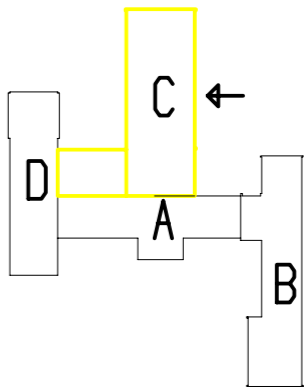
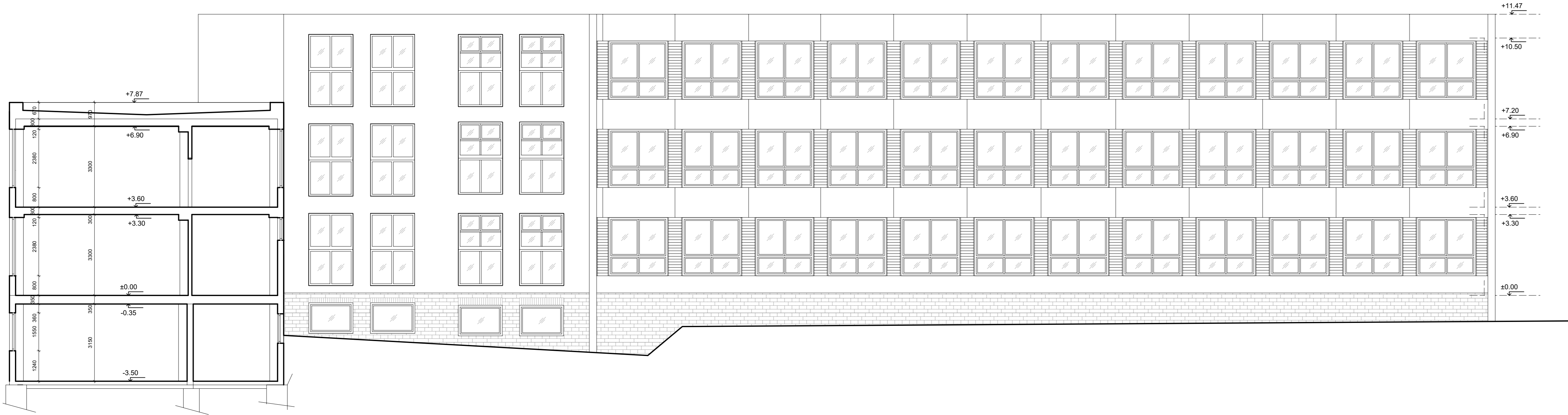



POHLED JIHOVÝCHODNÍ - BUDOVA "C"



±0.000= podlaha v 1NP		PAPÉ:	
HLAVNÍ PROJEKTANT:  Ing. arch. Jindřich Kejk FS Vision, s.r.o., IČ: 227 92 902 B. Němcové 54/9, Liberec 5 Architekt: Ing. arch. Vojtěch Valtr, Mobil: 702 088 459		VYPRACOVAL: David Brůžek Email: d.bruzek@fsvision.cz Mobil: 737 745 685	
KRAJ: Liberecký		OBEC: Liberec	
INVESTOR: Státní úřad pro zastupování státu ve věcech majetkových, Liberec, IČO: 00262978 DIČ CZ00262978 KONTAKT ZA INVESTORA: machaty.petr@magistrat.liberec.cz, 734686250		GENERÁLNÍ PROJEKTANT:   <b>FS Vision</b> FS Vision, s.r.o., IČ: 227 92 902 mobil: +420 777 179 927, email: kejk@fsvision.cz	
AKCE - NÁZEV, MÍSTO: "ZŠ Liberec, Sokolovská - zaměření a zakreslení stávajícího stavu objektu."		STUPEŇ PD: <b>PASPORT</b>	
ČÁST PROJEKTU: D.1.1 Architektonicko-stavební řešení		FORMÁT: 8xA4	MÉRITKO: 1:100
PRÍLOHA: POHLED JIHOVÝCHODNÍ - BUDOVA "C"		DATUM: 04/2019	ČÍSLO VÝKRESU: <b>D.1.1.06</b>
		STAV. OBJEKT:	